

# 中华人民共和国国家标准

GB/T 24912—2015  
代替 GB/T 24912—2010

GB/T 24912—2015

## 罐式叠压给水设备

Additive pipe pressure water supply devices for columned tank

中华人民共和国  
国家标准  
罐式叠压给水设备  
GB/T 24912—2015

\*

中国标准出版社出版发行  
北京市朝阳区和平里西街甲2号(100029)  
北京市西城区三里河北街16号(100045)  
网址 www.spc.net.cn  
总编室:(010)68533533 发行中心:(010)51780238  
读者服务部:(010)68523946  
中国标准出版社秦皇岛印刷厂印刷  
各地新华书店经销

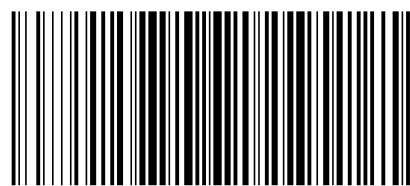
\*

开本 880×1230 1/16 印张 1.5 字数 34 千字  
2015年8月第一版 2016年4月第三次印刷

\*

书号: 155066·1-52102 定价 24.00 元

如有印装差错 由本社发行中心调换  
版权专有 侵权必究  
举报电话:(010)68510107



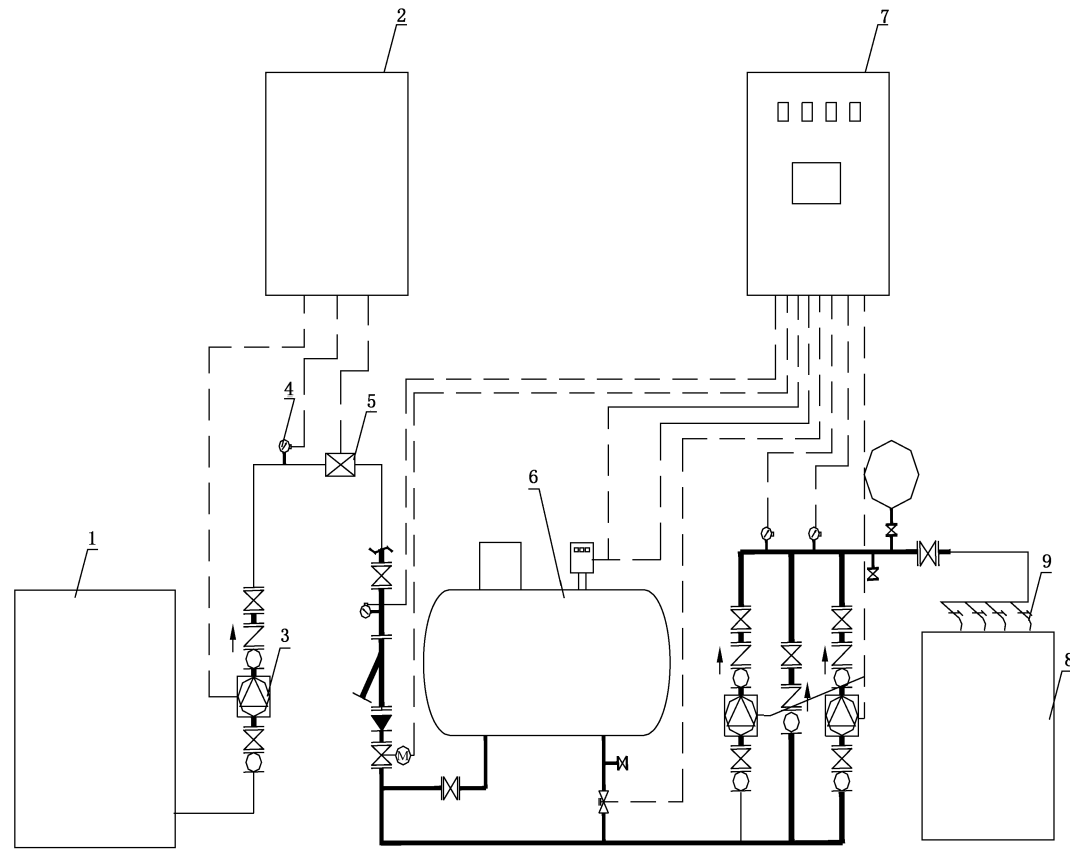
GB/T 24912—2015

2015-07-03 发布

2016-06-01 实施

中华人民共和国国家质量监督检验检疫总局  
中国国家标准化管理委员会 发布

B.2 试验装置见图 B.1。



- 说明：
- 1——水池；
  - 2——自来水模拟控制柜；
  - 3——自来水模拟泵；
  - 4——力传感器；
  - 5——流量计；
  - 6——罐式叠压给水设备；
  - 7——控制柜；
  - 8——容积计；
  - 9——放水阀。

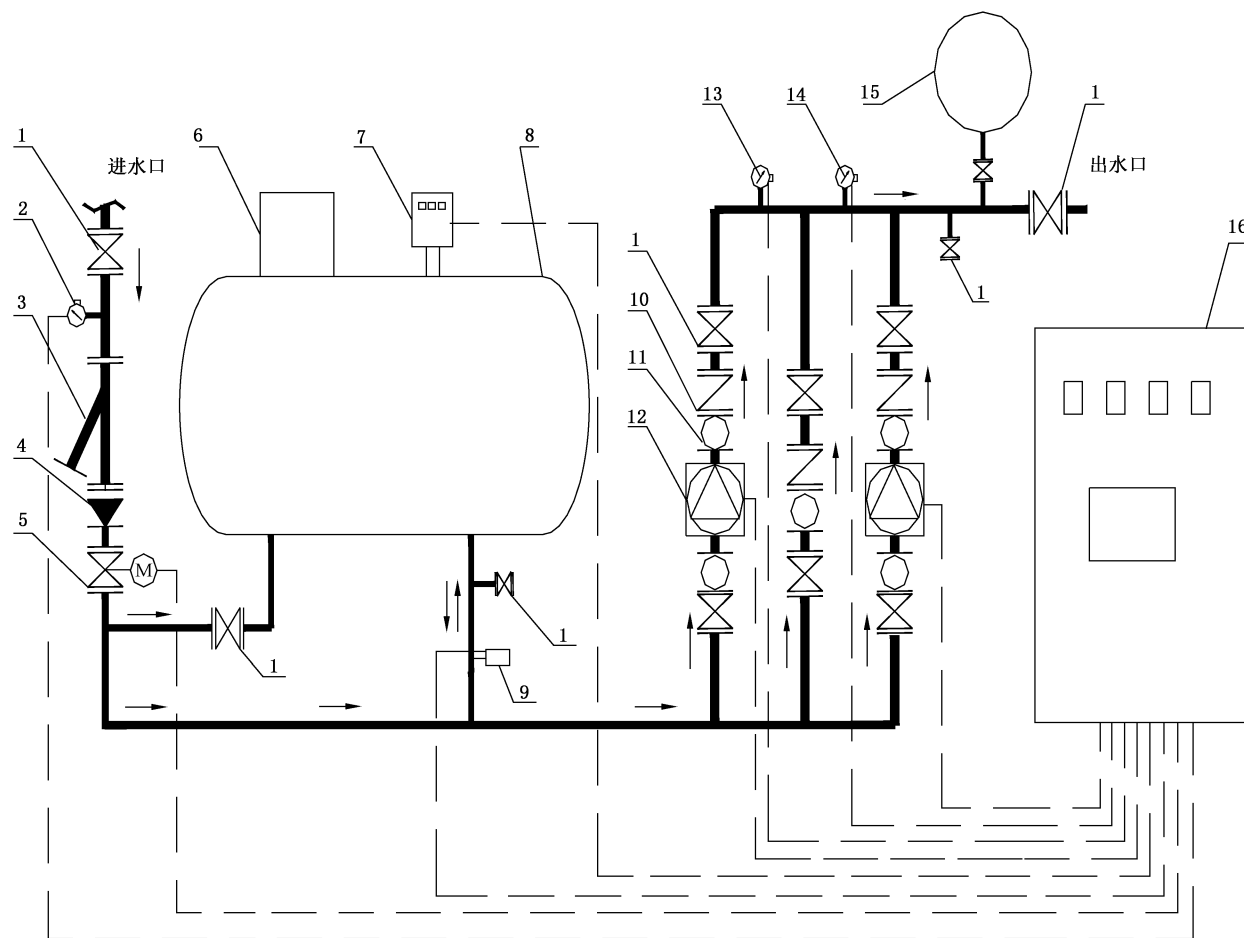
图 B.1 试验装置

## 目 次

前言 .....	III
1 范围 .....	1
2 规范性引用文件 .....	1
3 术语和定义 .....	1
4 分类与型号 .....	2
5 使用条件与设备组成 .....	2
6 要求 .....	3
7 试验方法 .....	7
8 检验规则 .....	11
9 标志、包装、运输和贮存 .....	13
附录 A (资料性附录) 设备组成 .....	14
附录 B (资料性附录) 试验仪表及装置 .....	15

附录 A  
(资料性附录)  
设备组成

设备组成见图 A.1。



说明:

- |                 |               |
|-----------------|---------------|
| 1 —— 阀门;        | 9 —— 压力开关;    |
| 2 —— 压力传感器;     | 10 —— 止回阀;    |
| 3 —— 过滤器(可选);   | 11 —— 挠性接头;   |
| 4 —— 倒流防止器(可选); | 12 —— 水泵机组;   |
| 5 —— 强制关闭装置;    | 13 —— 压力传感器;  |
| 6 —— 真空抑制器;     | 14 —— 超压保护装置; |
| 7 —— 液位控制器;     | 15 —— 气压罐;    |
| 8 —— 稳流补偿罐;     | 16 —— 控制柜。    |

图 A.1 设备组成

前 言

本标准按照 GB/T 1.1—2009 给出的规则起草。

本标准代替 GB/T 24912—2010《罐式叠压给水设备》，与 GB/T 24912—2010 相比，主要技术内容变化如下：

- 修订了本标准的英文名称(见封面)；
- 更新并调整了部分规范性引用文件(见第 2 章)；
- 修订了部分术语和定义的内容(见 3.1、3.2、3.3)；
- 增加了第 5 章“使用条件与设备组成”，将原标准中 5.1 和 5.2 的内容纳入第 5 章，原标准 5.3～5.12 纳入第 6 章；
- 合并了 6.2.4 与 6.2.13 条款，管网强制保护功能和电源保护功能的要求(见 6.2.4)；
- 增加了远程监控及数据传输的要求(见 6.2.10)；
- 增加了设备的效率要求(见 6.2.14)；
- 增加了设备的能耗要求(见 6.2.15)；
- 增加了设备的变频配置要求(6.3.3)；
- 删除了原标准 5.6.1 中有关于工程方面的要求；
- 增加了远程监控、数据传输、设备效率与能耗的检验项目(7.2.10)；
- 增加了设备效率值的测量方法(见 7.2.14)；
- 增加了设备能耗值的测量方法(见 7.2.15)；
- 增加了水泵变频配置的检测方法(见 7.3.3)。

本标准由中华人民共和国住房和城乡建设部提出。

本标准由全国城镇给水排水设备标准化技术委员会(SAC/TC 434)归口。

本标准负责起草单位：上海熊猫机械(集团)有限公司。

本标准参加起草单位：北京市自来水集团供水分公司、上海市供水管理处、广州市自来水公司、哈尔滨供水集团二次供水分公司、宁波市自来水有限公司、南昌水业集团有限责任公司、上海浦东威立雅自来水有限公司、上海市自来水市南有限公司、青岛海润自来水集团有限公司、广西绿城水务股份有限公司。

本标准主要起草人：谭红全、柳汉莹、覃少华、马自忠、殷荣强、孟兆志、郑海军、李钢、蔡文、朱德屏、徐斌元、黄东海、李敏明、卢汉清。

本标准代替的历次版本为：

- GB/T 24912—2010。